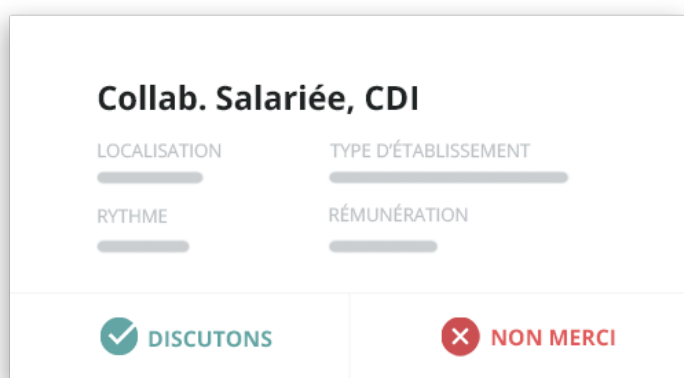


Medelse ouvre sa plateforme aux soignants et établissements pour répondre aux besoins Covid-19 sous 24h

Paris, le 26 mars 2020 : Medelse, l'Agent des professionnels de santé spécialisé dans l'emploi médical, met gratuitement sa plateforme à disposition des établissements de santé pour répondre à leurs besoins urgents de personnels. Les derniers développements ayant permis d'adapter la technologie aux spécificités du Covid-19, les établissements de santé peuvent désormais envoyer leurs besoins et recevoir les profils disponibles, sous 24h.



Collab. Salariée, CDI

LOCALISATION

TYPE D'ÉTABLISSEMENT

RYTHME

RÉMUNÉRATION

DISCUTONS NON MERCI

Un matching adapté à la crise Covid-19

Si la plateforme permettait déjà à ses 30 000 soignants de recevoir directement des propositions d'exercice pour des missions ou des postes permanents, elle a dû adapter

son matching aux demandes des établissements de santé pour accélérer les process de recrutement et lever certaines barrières.

Ainsi, toutes les missions Covid-19 sont désormais proposées à la journée, sur des spécialités définies par les établissements (généralistes, urgentistes, réanimateurs, gériatre, infirmiers, aides-soignants...). Les critères de sélection ont également été élargis pour permettre aux étudiants et retraités de recevoir des missions, dans la limite de leurs compétences.

Faire face aux disponibilités variables des soignants

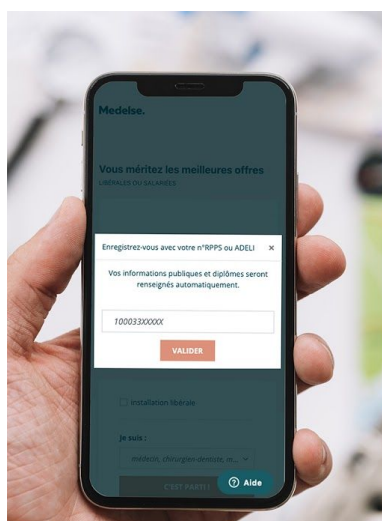
Réquisitions, rotations de services, contamination au Covid-19, ... les soignants ne peuvent plus se rendre aussi disponibles qu'ils le souhaitent (cette instabilité a déjà

contraint 40% d'entre eux à renoncer à une mission ces deux dernières semaines*). C'est pour cette raison que Medelse a adapté sa plateforme et permet désormais aux soignants d'agir facilement et au jour le jour sur leurs disponibilités, avec un calendrier détaillé jusqu'au 30 juin pour l'instant.

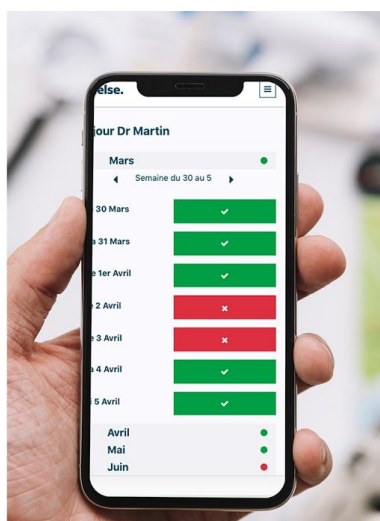
Couvrir les besoins au niveau national

En mettant à disposition ses 30 000 praticiens et soignants sur tout le territoire, Medelse souhaite multiplier les forces et soutenir les différents dispositifs déjà mis en place (réserve sanitaire, ARS, ...).

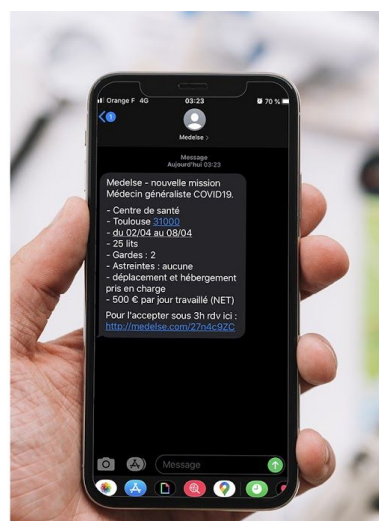
Pour être encore plus efficace et apporter des renforts aux autres établissements, Medelse a pré-enregistré sur sa plateforme les 1,5 million de praticiens et soignants autorisés à exercer, n'ayant plus qu'à renseigner leurs disponibilités quotidiennes et mobilité pour recevoir des missions sur toute la France.



1,5 million de soignants pré-enregistrés



Disponibilités ajustables

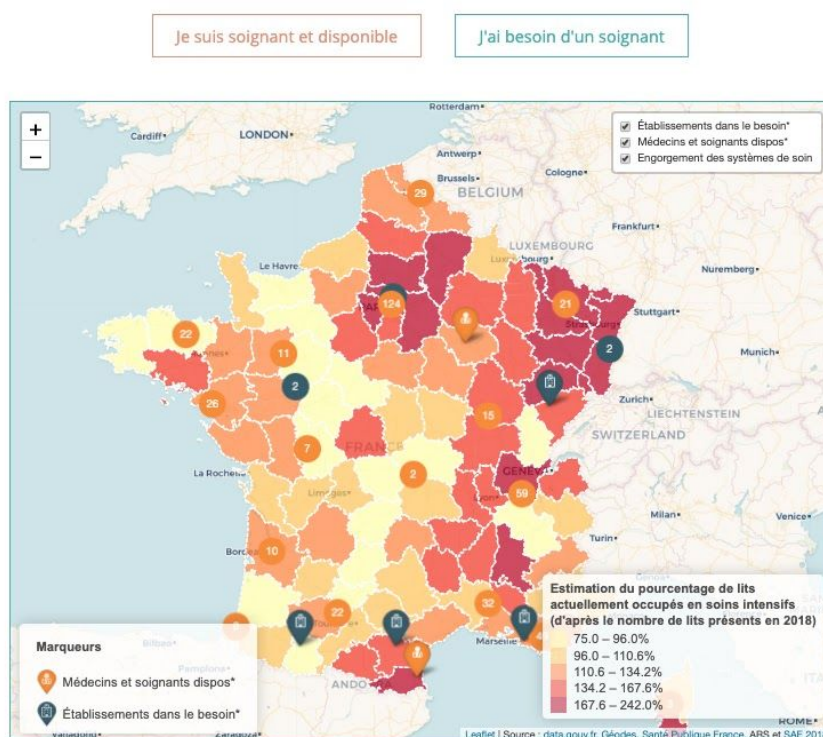


Missions proposées par SMS

"Nous répondons aux besoins de nos clients depuis plus de 2 semaines. En ayant maintenant pré-enregistré tous les soignants de France nous facilitons leur mise à disposition et pouvons répondre à un plus grand nombre de besoins dans des délais très courts." explique Thomas Gendron, PDG de Medelse.

Une carte interactive pour recenser les ressources nationales

Pour permettre aux établissements d'avoir une visibilité instantanée sur les ressources disponibles, Medelse a également développé une carte interactive accessible depuis <https://covid19.medelse.com>, recensant les disponibilités immédiates des soignants.



Carte interactive recensant les besoins et disponibilités sur le territoire <https://covid19.medelse.com>

Ouverture transparente et sans engagement

Au-delà de la solidarité nationale et de la mobilisation générale de toute l'équipe, Medelse souhaitait ouvrir gratuitement sa plateforme pour supprimer les obstacles administratifs encore plus présents en temps de crise (signature de contrat, coûts, appels d'offre, ...) et insistera sur le non-engagement des établissements. En effet, à l'issue de la crise, Medelse mettra fin aux accès des établissements qui n'auront pas expressément demandé à rester sur la plateforme et ne demandera aucune compensation financière pour le personnel Covid-19 apporté.

À propos de Medelse

Créée en 2016, Medelse est une plateforme qui permet aux praticiens et soignants de trouver rapidement leur prochain exercice et de gérer leur évolution de carrière.

Grâce à un algorithme alimenté quotidiennement, la plateforme fait "matcher" praticiens et établissements de santé selon leurs critères respectifs et maximise leurs chances de collaboration.

Medelse accompagne chaque mois plusieurs centaines de praticiens et soignants dans leur carrière et plus de 1 500 établissements de santé dans leurs recrutements : cliniques, hôpitaux, Ehpad, SSR et centres de santé avec de grands groupes comme Elsan, Vivalto, Doctocare, Korian, Orpéa, Vyv, ...

Pour en savoir plus

Site internet : <https://covid19.medelse.com>

Contact Presse

Marion Giendaj

Email : marion.giendaj@medelse.com

Téléphone : 06 60 13 50 27

Illustrations

[Sollicitation soignant](#)

[Process facilité](#)

[Carte interactive Covid-19](#)

[Logo Medelse](#)

* Données Medelse, recrutements réalisés du 9 au 24 mars 2020